

Protohistoire européenne : mondes celtiques et méditerranéens

Veronica Cicolani (Cnrs, Umr 8546) et Thierry Lejars Cnrs, Umr 8546)

Lieu : salle F , 10h à 13h

Format : présentiel

Lien zoom : <http://www.archeo.ens.fr/Protohistoire-europeenne-2022.html>

<https://cnrs.zoom.us/j/95704872107?pwd=R3h2TUI1bG9qT1ZNSVF6TUNuTHNWUT09>

ID de réunion : 957 0487 2107

Code secret : 5L8kaS

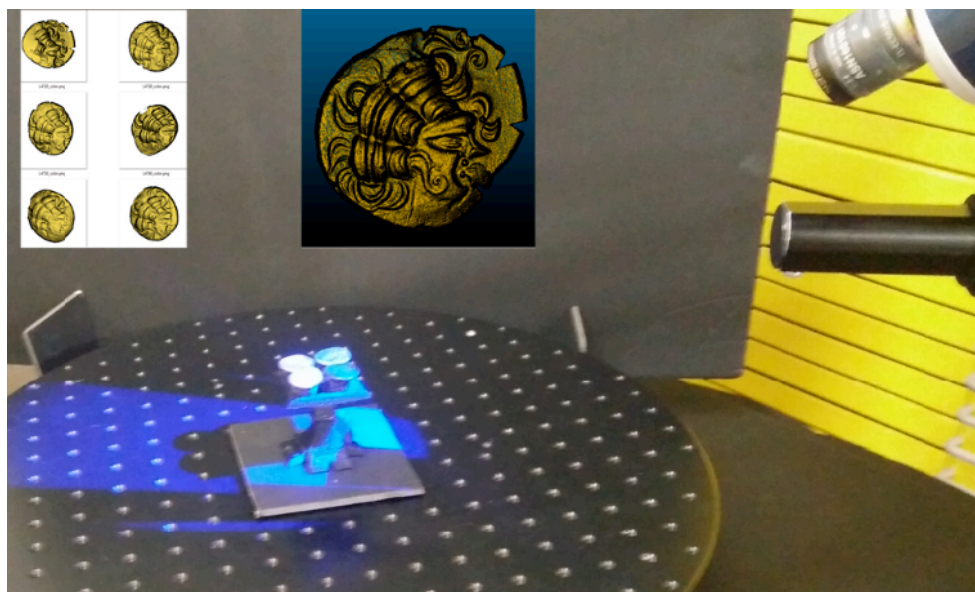
11/02/2021 Thème *Intelligence artificielle appliquée à l'archéologie*

Monnaies gauloises, 3D et intelligence artificielle

Sofiane Horache (Doctorant, Mines ParisTech, CAOR, centre de robotique)

Katherine Gruel (Directrice de recherche émérite, AOROC, UMR8546):

L'approche économique et iconographique des monnaies demandent une étude poussée incluant l'identification des coins monétaires. Celle-ci permet tout d'abord une reconstitution beaucoup plus complète de l'image gravé sur la matrice originelle dont les pièces ne donnent qu'une partie. Cependant, c'est extrêmement long et les jeunes chercheurs ont pour la plupart renoncé. Depuis 40 ans, j'ai essayé bien des méthodes, d'abord manuelle, puis avec des cartes perforées intégrant des mesures et des angles caractéristiques, puis par reconnaissance d'images sur des photos, ce qui impliquent des problèmes de parallélismes, d'ombrages, de couleur. Enfin, les techniques dites d'intelligence artificielle appliquées sur des images 3D numérisées au 1/10 de microns. Les résultats sont spectaculaires et relancent des pans entiers de la recherche



Laboratoire AOROC Archéologie et Philologie d'Orient et d'Occident UMR 8546

École normale supérieure, 45, rue d'Ulm, F-75230 Paris cedex 05

Tél. +33 (0)1 44 32 37 83 / Fax +33 (0)1 44 32 30 60



Centre national de la recherche scientifique
Université Paris sciences et lettres
École normale supérieure
École Pratique des Hautes Etudes